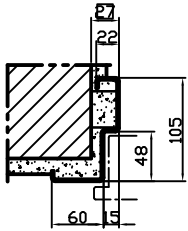
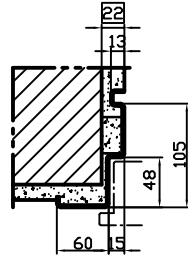


00/EI30/EI90 UF  
 □ścieżnica 27  
 Montaż na murze



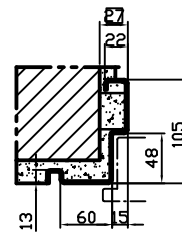
Wymagane światło otworu:  
 Szerokość = STL<sub>B</sub>+60  
 Wysokość = STL<sub>H</sub>+30

00/EI30/EI90 UF  
 □ścieżnica 27 NA  
 Montaż na murze



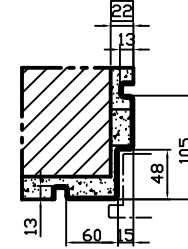
Wymagane światło otworu:  
 Szerokość = STL<sub>B</sub>+45  
 Wysokość = STL<sub>H</sub>+25

00/EI30/EI90 UF  
 □ścieżnica 27 NB  
 Montaż na murze



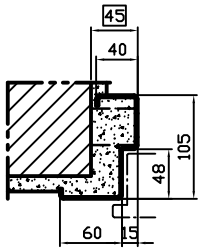
Wymagane światło otworu:  
 Szerokość = STL<sub>B</sub>+60  
 Wysokość = STL<sub>H</sub>+30

00/EI30/EI90 UF  
 □ścieżnica 27 N  
 Montaż na murze



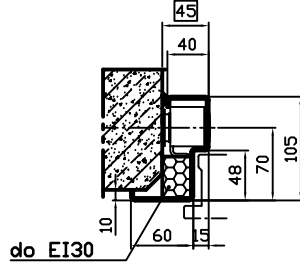
Wymagane światło otworu:  
 Szerokość = STL<sub>B</sub>+45  
 Wysokość = STL<sub>H</sub>+25

00/EI30/EI90 UF  
 □ścieżnica 45  
 Montaż na murze



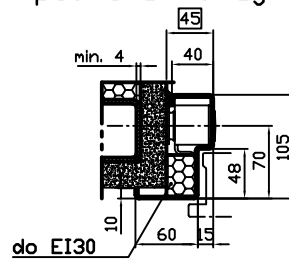
Wymagane światło otworu:  
 Szerokość = STL<sub>B</sub>+90  
 Wysokość = STL<sub>H</sub>+45

00/EI30 UF  
 □ścieżnica 45  
 Montaż na dyble



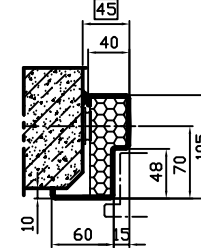
Wymagane światło otworu:  
 Szerokość = STL<sub>B</sub>+90  
 Wysokość = STL<sub>H</sub>+45

00/EI30 UF  
 □ścieżnica 45  
 Montaż na stalowej  
 podkonstrukcji



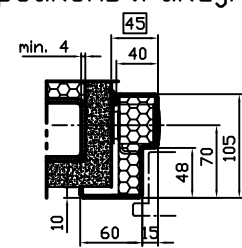
Wymagane światło otworu:  
 Szerokość = STL<sub>B</sub>+90  
 Wysokość = STL<sub>H</sub>+45

EI90 UF  
 □ścieżnica kątowna 45  
 Montaż na dyble



Wymagane światło otworu:  
 Szerokość = STL<sub>B</sub>+90  
 Wysokość = STL<sub>H</sub>+45

EI90 UF  
 □ścieżnica 45  
 Montaż na stalowej  
 podkonstrukcji



Wymagane światło otworu:  
 Szerokość = STL<sub>B</sub>+90  
 Wysokość = STL<sub>H</sub>+45

Tolerancja wyłanu DIN 7168	Powierzchnia	Skala 1:2	Pozycja	Ilość
Sporządzone	Data 20.04.2003 HG	Nazwisko	<b>Peneder UF</b> □ścieżnice narożne	
<b>PENEDER</b> FAST FORWARD		<b>FEUERSCHUTZ</b>		
			430.09.032	