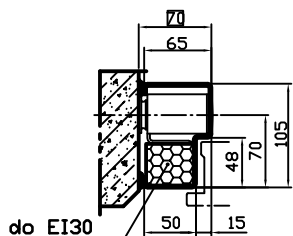
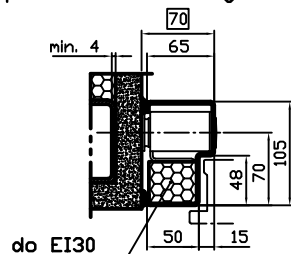


00/EI30 UF
 0ścieżnica blokowa 70
 Montaż na dyble



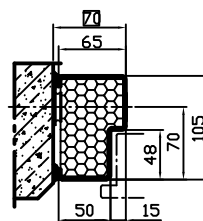
Wymagane światło otworu:
 Szerokość = STL_B+140
 Wysokość = STL_H+70

00/EI30 UF
 0ścieżnica blokowa 70
 Montaż na stalowej
 podkonstrukcji



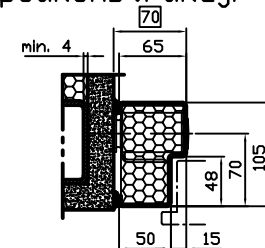
Wymagane światło otworu:
 Szerokość = STL_B+140
 Wysokość = STL_H+70

EI90 UF
 0ścieżnica blokowa 70
 Montaż na dyble



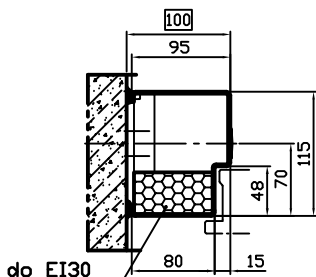
Wymagane światło otworu:
 Szerokość = STL_B+140
 Wysokość = STL_H+70

EI90 UF
 0ścieżnica blokowa 70
 Montaż na stalowej
 podkonstrukcji



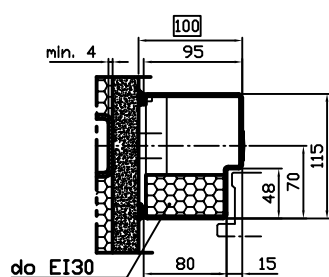
Wymagane światło otworu:
 Szerokość = STL_B+140
 Wysokość = STL_H+70

00/EI30 UF
 0ścieżnica blokowa 100
 Montaż na dyble



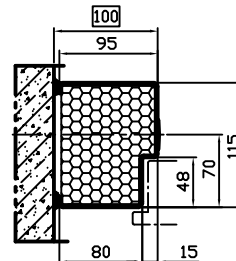
Wymagane światło otworu:
 Szerokość = STL_B+200
 Wysokość = STL_H+100

00/EI30 UF
 0ścieżnica blokowa 100
 Montaż na stalowej
 podkonstrukcji



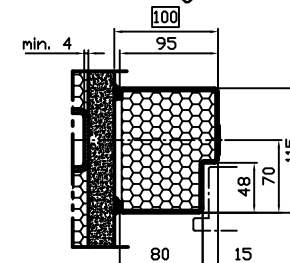
Wymagane światło otworu:
 Szerokość = STL_B+200
 Wysokość = STL_H+100

EI90 UF
 0ścieżnica blokowa 100
 Montaż na dyble



Wymagane światło otworu:
 Szerokość = STL_B+200
 Wysokość = STL_H+100

EI90 UF
 0ścieżnica blokowa 100
 Montaż na stalowej
 podkonstrukcji



Wymagane światło otworu:
 Szerokość = STL_B+200
 Wysokość = STL_H+100

Tolerancja wyłanu DIN 7168	Powierzchnia	Skala 1:2	Pozycja	Ilość
Sporządzone	Data 20.04.2003	Nazwisko HG	Peneder UF	
			0ścieżnice blokowe	
430.09.030				