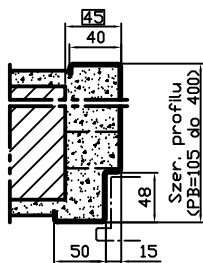
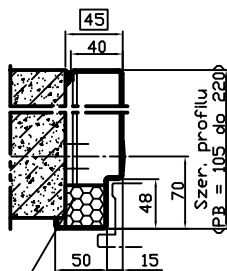


00/EI30/EI90 UF
 0ścieżnica - U
 Montaż na murze



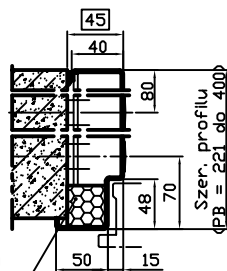
Wymagane światło otworu:
 Szerokość = STL_B+110
 Wysokość = STL_H+55

00/EI30 UF
 0świeżnica - U
 Montaż na dyble
 (przy szer. profilu
 do 220)



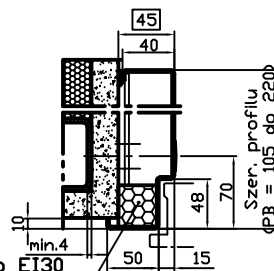
Wymagane światło otworu:
 Szerokość = STL_B+110
 Wysokość = STL_H+55

00/EI30 UF
 0ścieżnica - U
 Montaż na dyble
 (przy szer. profilu
 od 220)



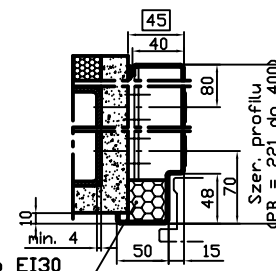
Wymagane światło otworu:
 Szerokość = STL_B+110
 Wysokość = STL_H+55

00/EI30 UF
 0ścieżnica - U
 Montaż na stalowej
 podkonstrukcji
 (przy szer. profilu
 do 220)



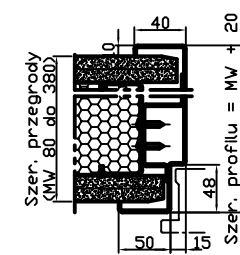
Wymagane światło otworu:
 Szerokość = STL_B+110
 Wysokość = STL_H+55

00/EI30 UF
 0ścieżnica - U
 Montaż na stalowej
 podkonstrukcji
 (przy szer. profilu
 od 220)



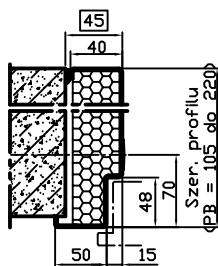
Wymagane światło otworu:
 Szerokość = STL_B+110
 Wysokość = STL_H+55

00/EI30 UF
 0ścieżnica - U
 Montaż do płyt
 GKF



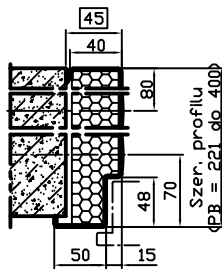
Wymagane światło otworu:
 Szerokość = STL_B+110
 Wysokość = STL_H+55

EI90 UF
 0ścieżnica - U
 Montaż na dyble
 (przy szer. profilu
 do 220)



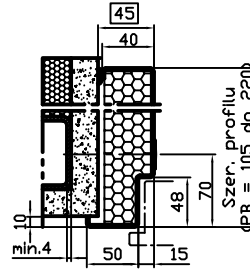
Wymagane światło otworu:
 Szerokość = STL_B+110
 Wysokość = STL_H+55

EI90 UF
 0ścieżnica - U
 Montaż na dyble
 (przy szer. profilu
 od 220)



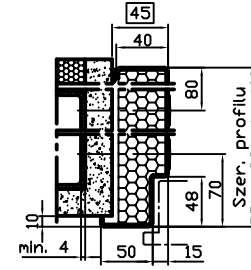
Wymagane światło otworu:
 Szerokość = STL_B+110
 Wysokość = STL_H+55

EI90 UF
 0ścieżnica - U
 Montaż na stalowej
 podkonstrukcji
 (przy szer. profilu
 do 220)



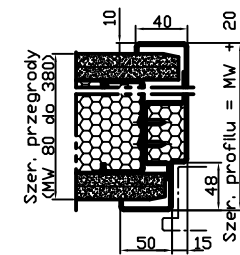
Wymagane światło otworu:
 Szerokość = STL_B+110
 Wysokość = STL_H+55

EI90 UF
 0ścieżnica - U
 Montaż na stalowej
 podkonstrukcji
 (przy szer. profilu
 od 220)



Wymagane światło otworu:
 Szerokość = STL_B+110
 Wysokość = STL_H+55

EI90 UF
 0ścieżnica - U
 Montaż do płyt
 GKF



Wymagane światło otworu:
 Szerokość = STL_B+110
 Wysokość = STL_H+55

Tolerancja wyłaru DIN 7168		Powierzchnia	Skala 1:2	Pozycja -	Ilość
Sporządzone	Data 20.04.2003	Nazwisko HG	Peneder UF 0ścieżnice obejmujące 430.09.039		