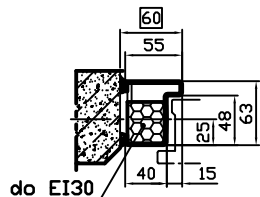
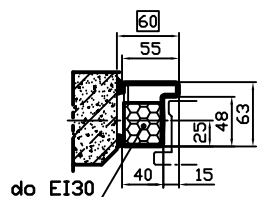


00/EI30 UF
 □śc. zlicowana 60
 Montaż na dyble



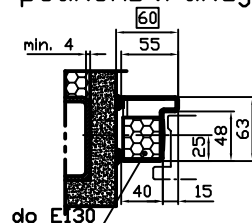
Wymagane światło otworu:
 Szerokość =STLB+120
 Wysokość =STLH+60

00/EI30 UF
 □śc. zlicowana 60
 Montaż na dyble



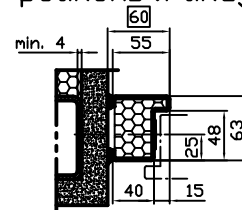
Wymagane światło otworu:
 Szerokość =STLB+120
 Wysokość =STLH+60

00/EI30 UF
 □śc. zlicowana 60
 Montaż na stalowej
 podkonstrukcji



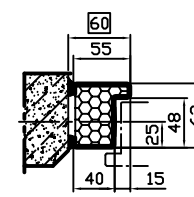
Wymagane światło otworu:
 Szerokość =STLB+120
 Wysokość =STLH+60

EI90 UF
 □śc. zlicowana 60
 Montaż na stalowej
 podkonstrukcji



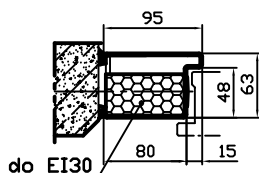
Wymagane światło otworu:
 Szerokość =STLB+120
 Wysokość =STLH+60

EI90 UF
 □śc. zlicowana 60
 Montaż na dyble



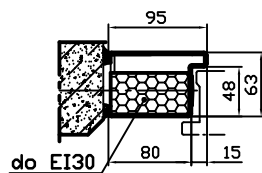
Wymagane światło otworu:
 Szerokość =STLB+120
 Wysokość =STLH+60

00/EI30 UF
 □śc. zlicowana 100
 Montaż na dyble



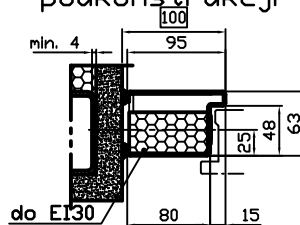
Wymagane światło otworu:
 Szerokość =STLB+200
 Wysokość =STLH+100

00/EI30 UF
 □śc. zlicowana 100
 Montaż na dyble



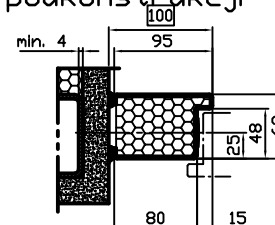
Wymagane światło otworu:
 Szerokość =STLB+200
 Wysokość =STLH+100

00/EI30 UF
 □śc. zlicowana 100
 Montaż na stalowej
 podkonstrukcji



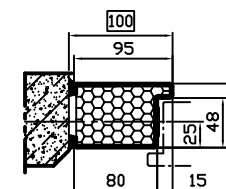
Wymagane światło otworu:
 Szerokość =STLB+200
 Wysokość =STLH+100

EI90 UF
 □śc. zlicowana 100
 Montaż na stalowej
 podkonstrukcji



Wymagane światło otworu:
 Szerokość =STLB+200
 Wysokość =STLH+100

EI90 UF
 □śc. zlicowana 100
 Montaż na dyble



Wymagane światło otworu:
 Szerokość =STLB+200
 Wysokość =STLH+100

Przy zastosowaniu ościeżnicy
 zlicowanej 60, ograniczona
 jest możliwość stosowania
 samozamykacza

Tolerancja wyiaru DIN 7168		Powierzchnia	Skala 1:2	Pozycja	Ilość
Sporządzone	Data 20.04.2003	Nazwisko HG	Peneder UF Ościeżnice zlicowane wąskie		
			430.09.035		