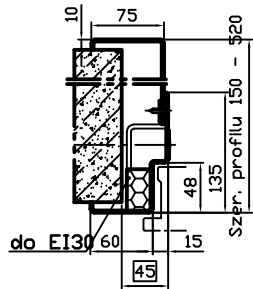
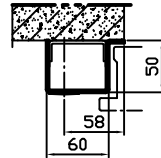


00/EI30 UF
 □ścieżnica UGT
 Montaż na dyble



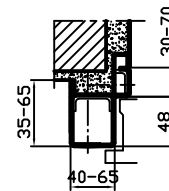
Wymagane światło otworu:
 Szerokość = STL_B+90
 Wysokość = STL_H+45

00/EI30 UF
 □ścieżnica V□
 Montaż na dyble

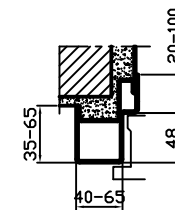


Wymagane światło otworu:
 Szerokość = STL_B
 Wysokość = STL_H

00/EI30 UF
 □ścieżnica nakładkowa SG
 Montaż na dyble



00/EI30 UF
 □ścieżnica nakładana SZ
 Montaż spawany



Tolerancja wyiaru DIN 7168	Powierzchnia	Skala 1:2	Pozycja - Ilość
Sporządzone	Data 20.04.2003	Nazwisko HG	Peneder UF □ścieżnice obejmujące, dzielone, nakładkowe 430.09.033
PENEDER <small>FAST FORWARD</small> FEUERSCHUTZ			