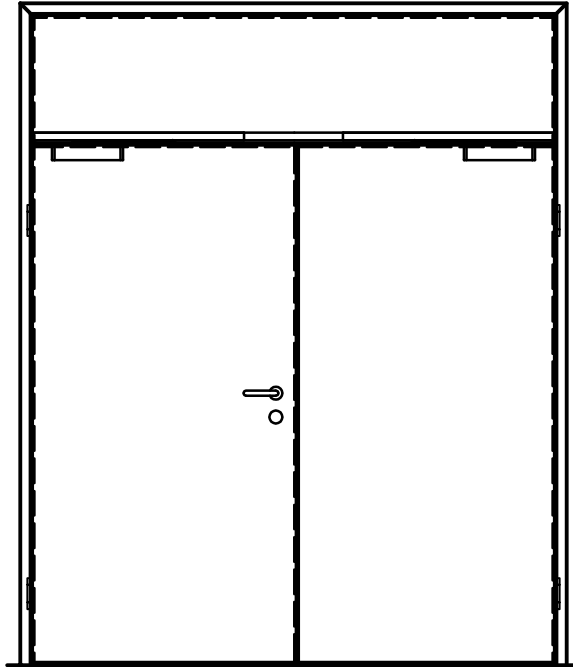


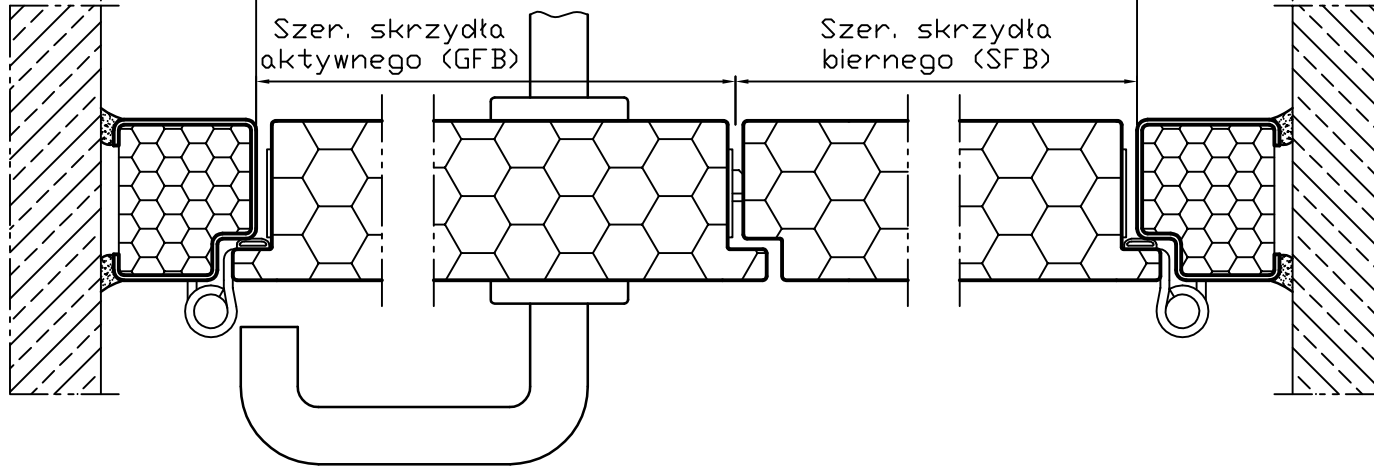
M1:20
DIN, Lewe



Szerokość w świetle muru (MLB)
Szerokość w świetle ościeżnicy (SLB)=MLB-120

Szer. skrzydła
aktywnego (GFB)

Szer. skrzydła
biernego (SFB)

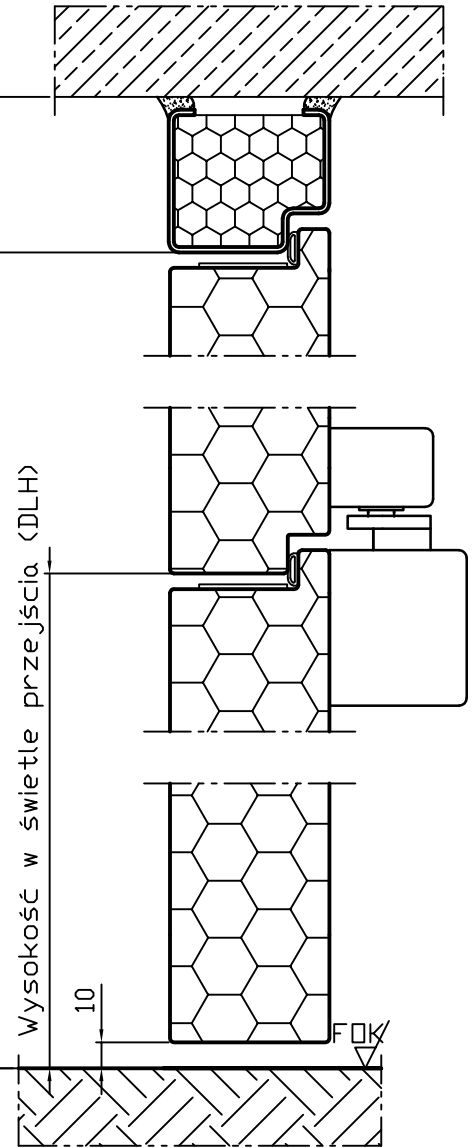


Wysokość w świetle muru (MLH)

Wysokość w świetle ościeżnicy (SLH)=MLH-60

Wysokość w świetle przejścia (DLH)

10



Zastrzegamy sobie prawo
do zmian technicznych

Tolerancja wyłaru DIN 7168	Powierzchnia	Skala 1:2	Pozycja - Ilość
Sporządzone	Data 05.03.2010	Nazwisko HG	Peneder ST 00/EI90, 2-skrzydłowe z nadświetlem Widok, Przekrój
			430.09.020