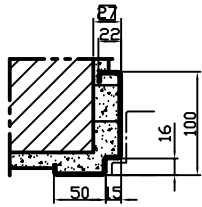
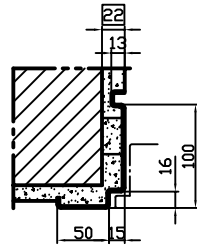


00/EI30/EI90 UF
Zlicowana narożna 27
Montaż na murze



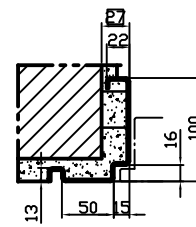
Wymagane światło otworu:
Szerokość = STL_B+60
Wysokość = STL_H+30

00/EI30/EI90 UF
Zlicowana narożna 27 NA
Montaż na murze



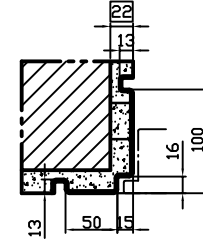
Wymagane światło otworu:
Szerokość = STL_B+45
Wysokość = STL_H+25

00/EI30/EI90 UF
Zlicowana narożna 27 NB
Montaż na murze



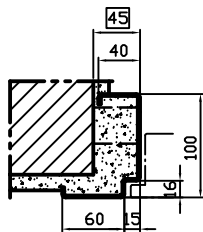
Wymagane światło otworu:
Szerokość = STL_B+60
Wysokość = STL_H+30

00/EI30/EI90 UF
Zlicowana narożna 27 N
Montaż na murze



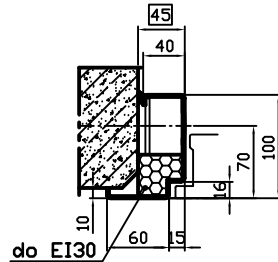
Wymagane światło otworu:
Szerokość = STL_B+45
Wysokość = STL_H+25

00/EI30/EI90 UF
Zlicowana narożna 45
Montaż na murze



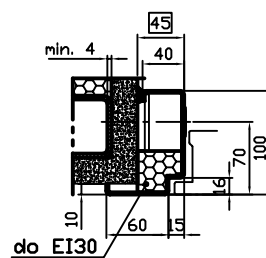
Wymagane światło otworu:
Szerokość = STL_B+90
Wysokość = STL_H+45

00/EI30 UF
Zlicowana narożna 45
Montaż na dyble



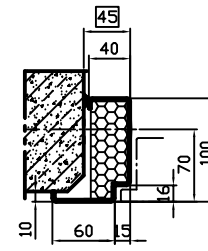
Wymagane światło otworu:
Szerokość = STL_B+90
Wysokość = STL_H+45

00/EI30 UF
Zlicowana narożna 45
Montaż na stalowej
podkonstrukcji



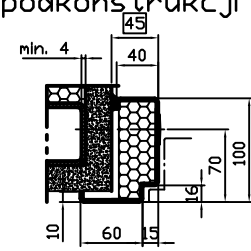
Wymagane światło otworu:
Szerokość = STL_B+90
Wysokość = STL_H+45

EI90 UF
Zlicowana narożna 45
Montaż na dyble



Wymagane światło otworu:
Szerokość = STL_B+90
Wysokość = STL_H+45

EI90 UF
Zlicowana narożna 45
Montaż na stalowej
podkonstrukcji



Wymagane światło otworu:
Szerokość = STL_B+90
Wysokość = STL_H+45

Zastrzegamy sobie prawo
do zmian technicznych

Tolerancja wyłtaru DIN 7168	Powierzchnia	Skala 1:2	Pozycja - Ilość
Sporządzone	Data 20.04.2003	Nazwisko HG	
			Peneder UF Ościeżnice zlicowane wąskie 430.09.031