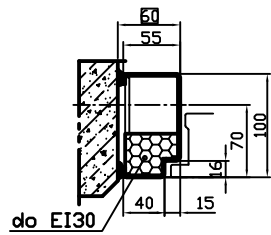
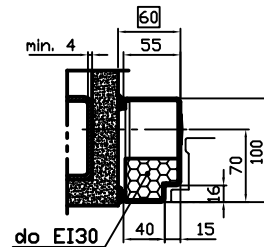


00/EI30 UF
Zlicowana blokowa 60
Montaż na dyble



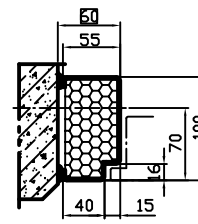
Wymagane światło otworu:
Szerokość = STL_B+120
Wysokość = STL_H+60

00/EI30 UF
Zlicowana blokowa 60
Montaż na stalowej
podkonstrukcji



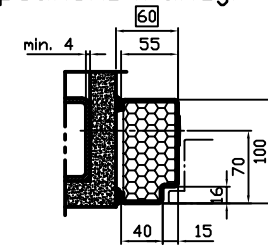
Wymagane światło otworu:
Szerokość = STL_B+120
Wysokość = STL_H+60

EI90 UF
Zlicowana blokowa 60
Montaż na dyble



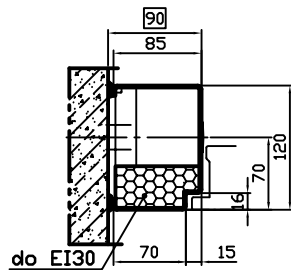
Wymagane światło otworu:
Szerokość = STL_B+120
Wysokość = STL_H+60

EI90 UF
Zlicowana blokowa 60
Montaż na stalowej
podkonstrukcji



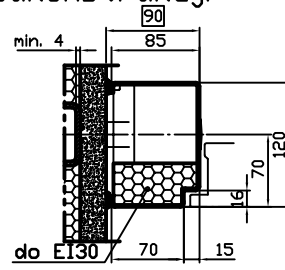
Wymagane światło otworu:
Szerokość = STL_B+120
Wysokość = STL_H+60

00/EI30 UF
Zlicowana blokowa 90
Montaż na dyble



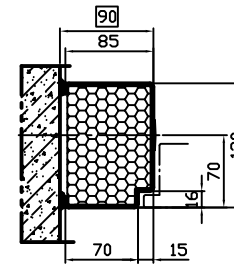
Wymagane światło otworu:
Szerokość = STL_B+180
Wysokość = STL_H+90

00/EI30 UF
Zlicowana blokowa 90
Montaż na stalowej
podkonstrukcji



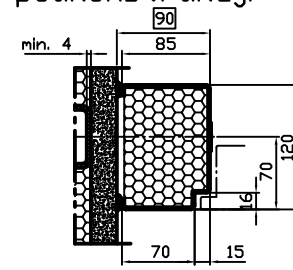
Wymagane światło otworu:
Szerokość = STL_B+180
Wysokość = STL_H+90

EI90 UF
Zlicowana blokowa 90
Montaż na dyble



Wymagane światło otworu:
Szerokość = STL_B+180
Wysokość = STL_H+90

EI90 UF
Zlicowana blokowa 90
Montaż na stalowej
podkonstrukcji



Wymagane światło otworu:
Szerokość = STL_B+180
Wysokość = STL_H+90

Zastrzegamy sobie prawo
do zmian technicznych

Tolerancja wyłuru DIN 7168	Powierzchnia	Skala 1:2	Pozycja -	Ilość
Sporządzone	Data 20.04.2003 HG	Nazwisko	Peneder UF	
PENEDER FAST FORWARD FEUERSCHUTZ			Ościeżnice zlicowane blokowe	
			430.09.029	