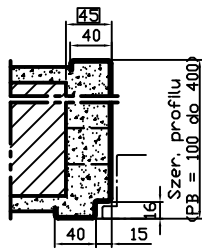
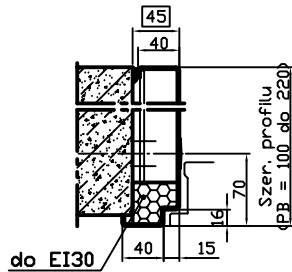


00/EI30/EI90 UF
Zlicowana U
Montaż na murze



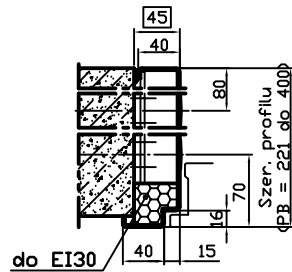
Wymagane światło otworu:
Szerokość = STL B + 90
Wysokość = STL H + 45

00/EI30 UF
Zlicowana U
Montaż na dyble
(przy szer. profilu
do 220)



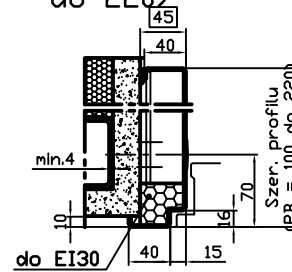
Wymagane światło otworu:
Szerokość = STL B + 90
Wysokość = STL H + 45

00/EI30 UF
Zlicowana U
Montaż na dyble
(przy szer. profilu
od 220)



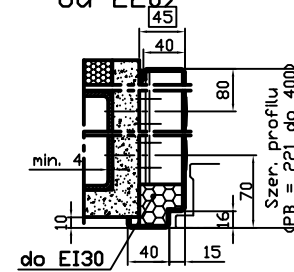
Wymagane światło otworu:
Szerokość = STL B + 90
Wysokość = STL H + 45

00/EI30 UF
Zlicowana U
Montaż na stalowej
podkonstrukcji
(przy szer. profilu
do 220)



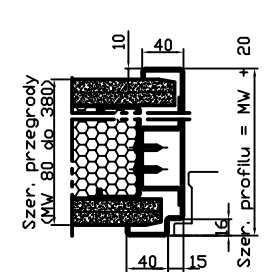
Wymagane światło otworu:
Szerokość = STL B + 90
Wysokość = STL H + 45

00/EI30 UF
Zlicowana U
Montaż na stalowej
podkonstrukcji
(przy szer. profilu
od 220)

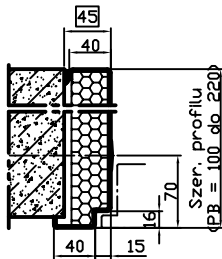


Wymagane światło otworu:
Szerokość = STL B + 90
Wysokość = STL H + 45

00/EI30 UF
Zlicowane U
Montaż do płyt GKF

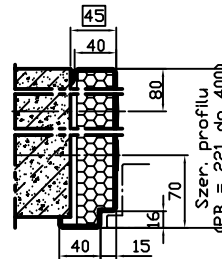


EI90 UF
Zlicowana U
Montaż na dyble
(przy szer. profilu
do 220)



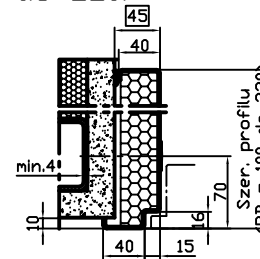
Wymagane światło otworu:
Szerokość = STL B + 90
Wysokość = STL H + 45

EI90 UF
Zlicowana U
Montaż na dyble
(przy szer. profilu
od 220)



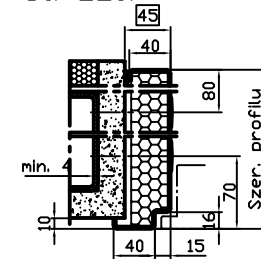
Wymagane światło otworu:
Szerokość = STL B + 90
Wysokość = STL H + 45

EI90 UF
Zlicowana U
Montaż na stalowej
podkonstrukcji
(przy szer. profilu
do 220)



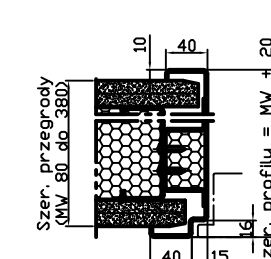
Wymagane światło otworu:
Szerokość = STL B + 90
Wysokość = STL H + 45

EI90 UF
Zlicowana U
Montaż na stalowej
podkonstrukcji
(przy szer. profilu
od 220)



Wymagane światło otworu:
Szerokość = STL B + 90
Wysokość = STL H + 45

EI90 UF
Zlicowana U
Montaż do płyt GKF



Tolerancja wyznaru DIN 7168	Powierzchnia	Skala 1:2	Pozycja - Ilość
Sporządzone	Data 20.04.2003	Nazwisko HG	Peneder UF Ościeżnice zlicowane blokowe
PENEDER FAST FORWARD FEUERSCHUTZ			
			430.09.036