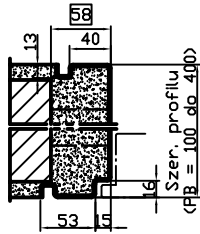
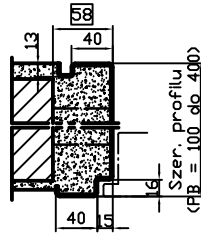


00/EI30/EI90 UF  
Zlicowana - UN  
Montaż na murze



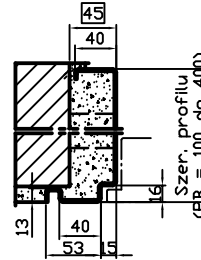
Wymagane światło otworu:  
Szerokość = STL<sub>B</sub>+115  
Wysokość = STL<sub>H</sub>+60

00/EI30/EI90 UF  
Zlicowana - UNA  
Montaż na murze



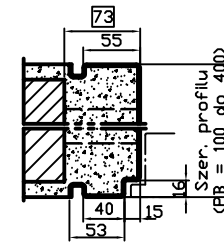
Wymagane światło otworu:  
Szerokość = STL<sub>B</sub>+120  
Wysokość = STL<sub>H</sub>+60

00/EI30/EI90 UF  
Zlicowana - UNB  
Montaż na murze



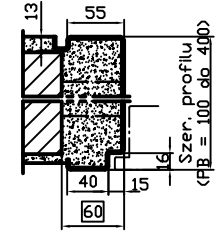
Wymagane światło otworu:  
Szerokość = STL<sub>B</sub>+90  
Wysokość = STL<sub>H</sub>+45

00/EI30/EI90 UF  
Zlicowana - USP N  
Montaż na murze



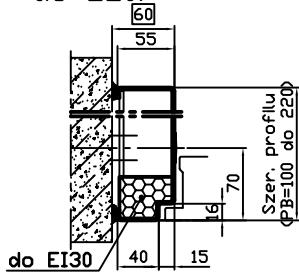
Wymagane światło otworu:  
Szerokość = STL<sub>B</sub>+150  
Wysokość = STL<sub>H</sub>+75

00/EI30/EI90 UF  
Zlicowana - USP NA  
Montaż na murze



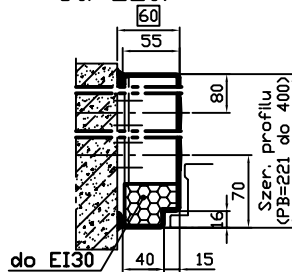
Wymagane światło otworu:  
Szerokość = STL<sub>B</sub>+120  
Wysokość = STL<sub>H</sub>+60

00/EI30 UF  
Zlicowana - USP  
Montaż na dyble  
(przy szer. profilu do 220)



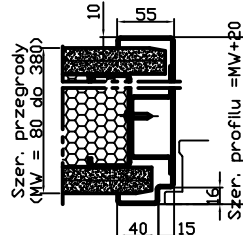
Wymagane światło otworu:  
Szerokość = STL<sub>B</sub>+120  
Wysokość = STL<sub>H</sub>+60

00/EI30 UF  
Zlicowana - USP  
Montaż na dyble  
(przy szer. profilu od 220)

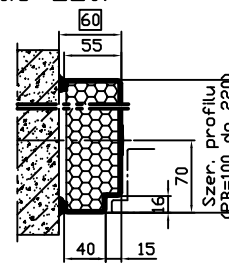


Wymagane światło otworu:  
Szerokość = STL<sub>B</sub>+120  
Wysokość = STL<sub>H</sub>+60

00/EI30 UF  
Zlicowana - USP  
Montaż do płyt GKF

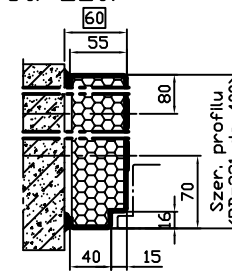


EI90 UF  
Zlicowana - USP  
Montaż na dyble  
(przy szer. profilu do 220)



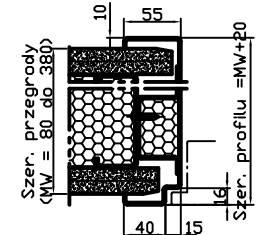
Wymagane światło otworu:  
Szerokość = STL<sub>B</sub>+120  
Wysokość = STL<sub>H</sub>+60

EI90 UF  
Zlicowana - USP  
Montaż na dyble  
(przy szer. profilu od 220)



Wymagane światło otworu:  
Szerokość = STL<sub>B</sub>+120  
Wysokość = STL<sub>H</sub>+60

EI90 UF  
Zlicowana - USP  
Montaż do płyt GKF



Tolerancja wyłanu DIN 7168	Powierzchnia	Skala 1:2	Pozycja - Ilość
Sporządzone	Data 20.04.2003 HG	Nazwisko	<b>Peneder UF</b> Ścieżnice zlicowane blokowe
<b>PENEDER</b> FAST FORWARD FEUERSCHUTZ			
			430.09.037